

Цветные мелки






Мел принадлежит к очень распространенным в природе веществам минерального происхождения и потому общеизвестен. Он получается, кроме того, и искусственным путем. Химический состав его — углекислый кальций.

Мел натурального происхождения часто имеет серовато-желтый оттенок. Лучшие сорта мела (наиболее чистые) имеют почти снежно-белый цвет, так как состоят почти из чистого углекислого кальция. Побочными натуральными примесями, находящимися в составе мела, являются: глина, кварц, углекислая магнезия, углерод и окись железа.

Углерод окрашивает мел в серый цвет, а окись железа — в желтоватый.

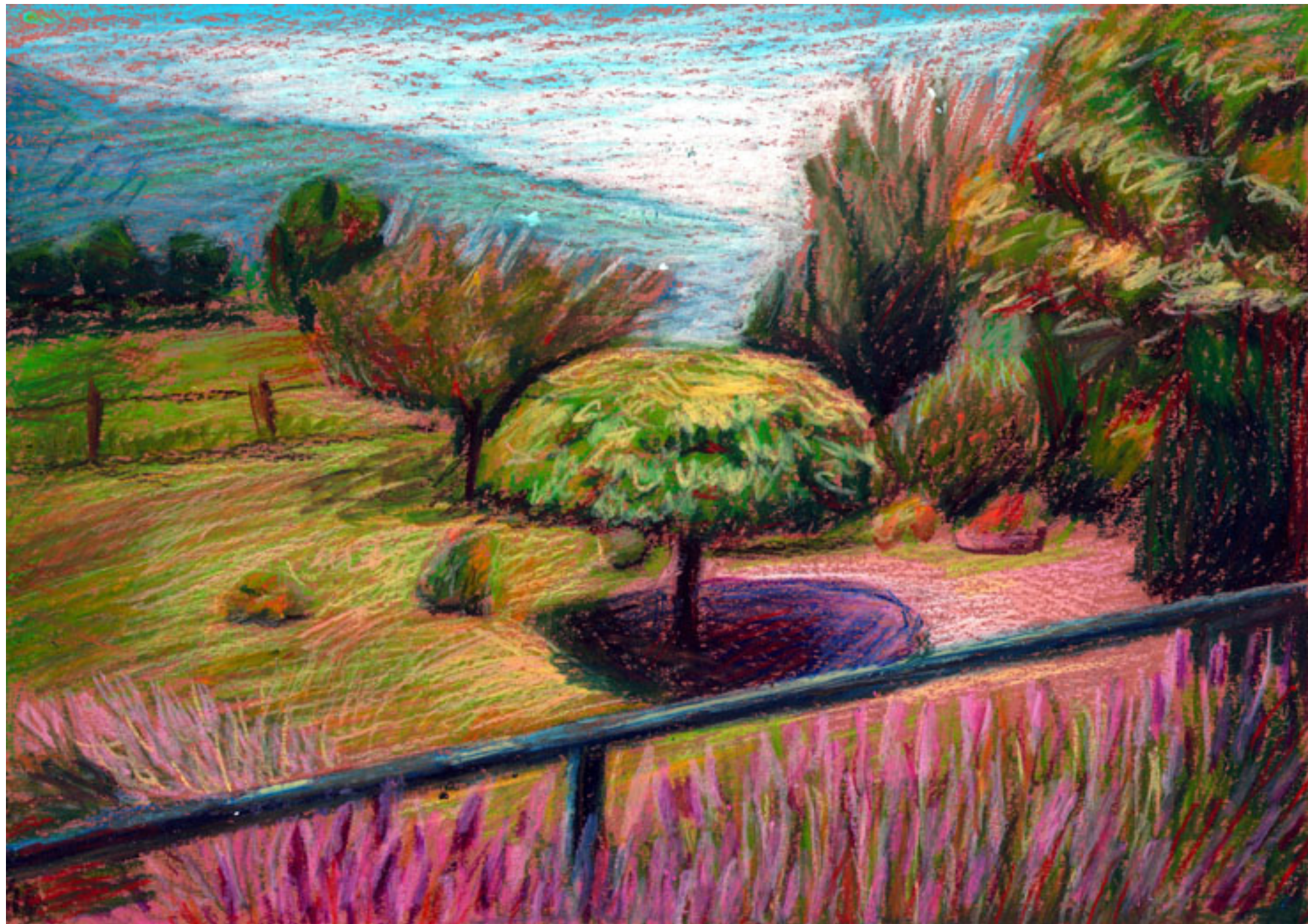


Имеющиеся в продаже
цветные мелки часто
совершенно не содержат в
своем составе мела.
Так, черный мел состоит из
глинистого шифера,
окрашенного углеродом;
красный мел представляет
глинозем, окрашенный
окисью железа, и т. д.

Мел — одна из наиболее древних красок.











Тротуарный мел - цветной брусок мела (карбоната кальция), использующийся преимущественно для рисования или черчения на асфальте или бетоне.

Такие художники, как Курт Веннер, Эллис Галлахер, Джулиан Бивер, Филипп Козлов и другие получили известность именно благодаря искусному рисованию мелом на улицах.







